

# FlexStep

BY LIFTUP



lifting people





FlexStep hjemmeside

# 2 I 1-LØSNING MED TRAPPE OG LIFT

Trappeliften FlexStep er designet til at fungere både som en almindelig trappe og som kørestolslift. Den fleksible FlexStep, som er udviklet og produceret af Liftup, er lige så brugbar for gående som for kørestolsbrugere. FlexStep er en 2 i 1-løsning, der sparer plads i forhold til installation af både en trappe og en separat lift- eller rampeløsning.

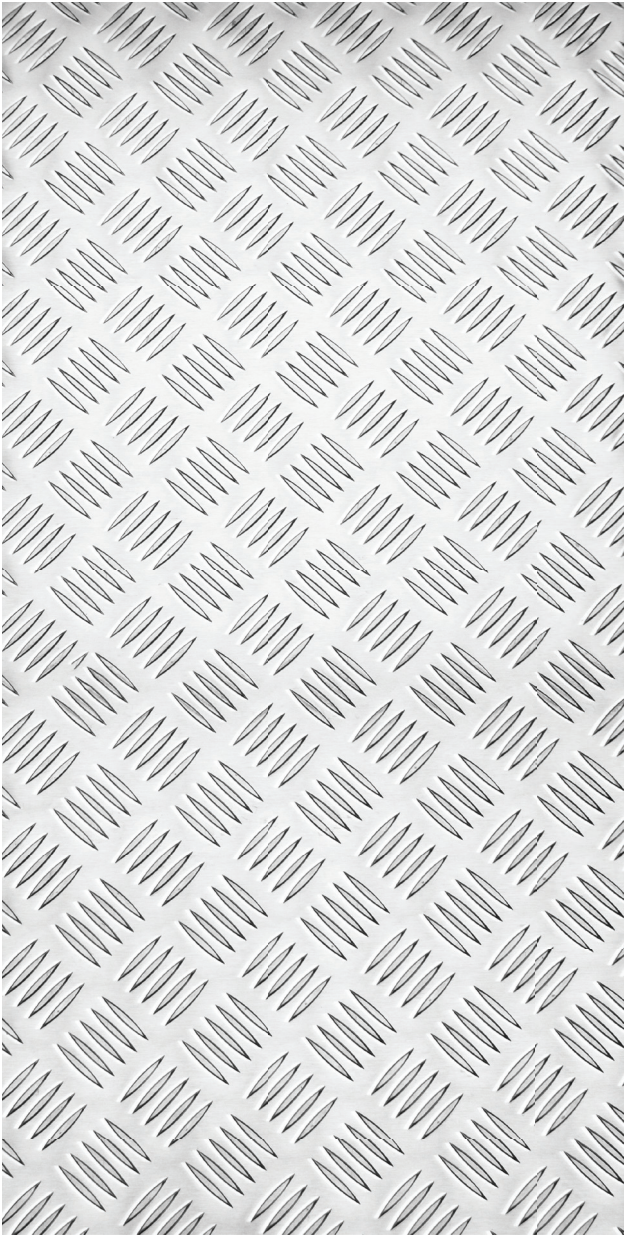
FlexStep har mange konfigurations- og installationsmuligheder, hvilket gør den let at integrere i de eksisterende omgivelser. FlexStep er den perfekte løsning, der giver let adgang til både kørestolsbrugere og gående mellem to niveauer, og den er særligt nyttig, hvor pladsen er begrænset, og hvor der ikke ville være plads til at installere både lift og trappe.

Mange steder har det stor betydning, at hver eneste kvadratmeter udnyttes optimalt. Både i kontorbygninger med arbejdsstationer, butikker og restauranter er FlexStep ikke blot en god økonomisk investering, men også en løsning, der fremmer lige adgang for alle.

**Mere end blot teknologi, du behøver  
– det er teknologi, du ønsker dig.**



# Made in Denmark







# NYT NORDISK

## Hele vejen igennem

### Nordisk design

Henviser til designtraditionerne og æstetikken i de nordiske lande, Danmark, Norge, Sverige, Finland og Island. Det nordiske design kendetegnes ved fokus på minimalisme, funktionalitet og enkelthed, ofte med en farvepalet i naturlige eller dæmpede nuancer. Der anvendes ofte materialer som træ, glas og metal, og der indgår ofte naturelementer i designet. Nordisk design er kendt for at være stilrent, moderne og visuelt indbydende. Det forbindes ofte med begrebet ”hygge”.

### Nordisk kvalitet

Den enkelte FlexStep kan tilpasses omgivelserne i en eksklusiv og dog afslappet stil og kan derfor integreres i de fleste bygninger – såvel indendørs som udendørs.



# FlexStep Case

## Apotek

### FlexStep og fast trappe foran Hvalsø Apotek

En af de store udfordringer, som mange apoteker, butikker og andre offentlige bygninger står over for, når det handler om at sikre tilgængelighed for alle, er manglen på en indgang i gadeplan. Mange af disse bygninger har ikke adgang fra stueetagen, men de har plads nok til enten en rampe, der opfylder kravene til hældning, eller en platformslift, der nemt kan placeres ved siden af trapper.







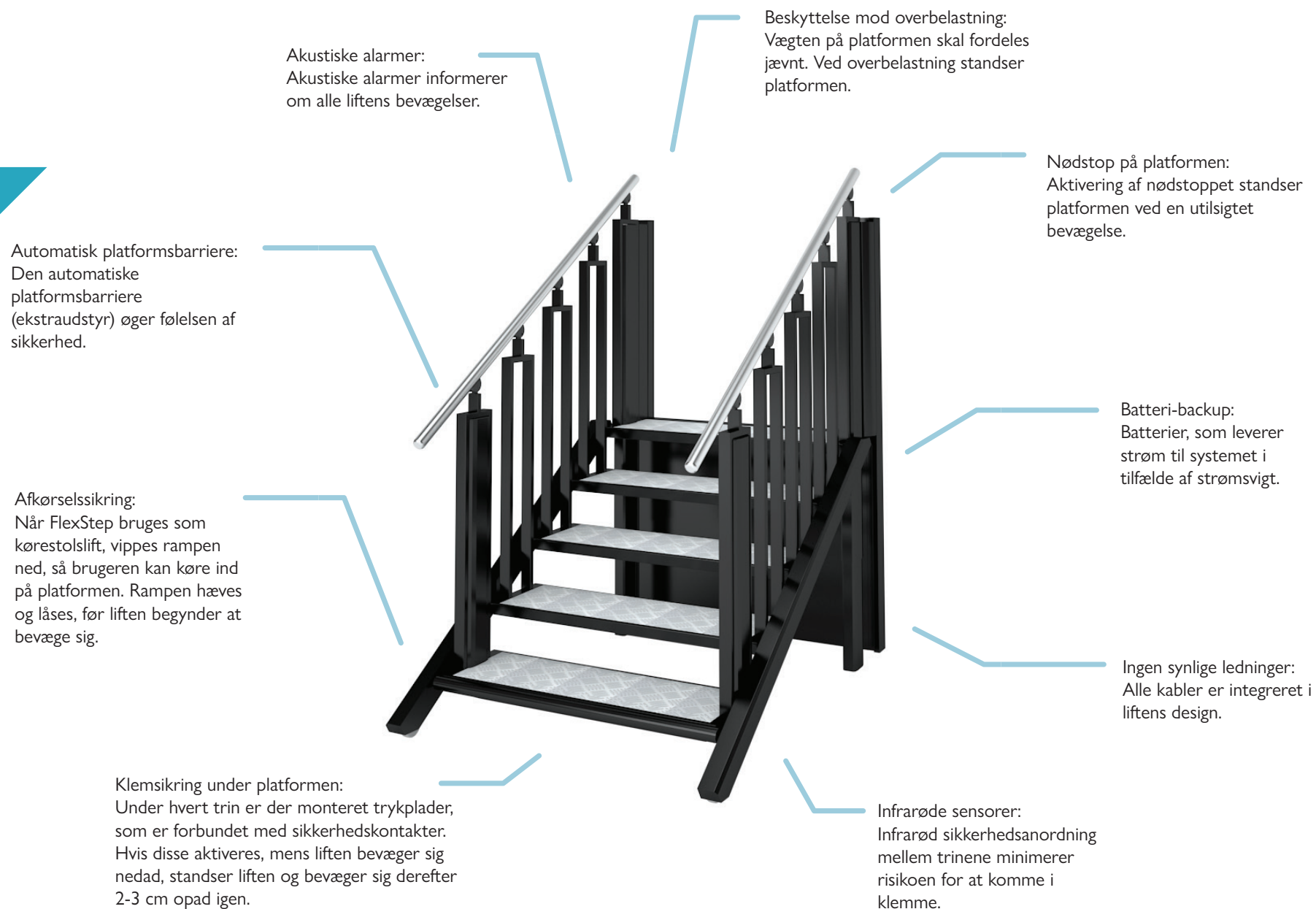
Udfordringen kan dog være, at mange tilgængelighedsløsninger skæmmer den eksisterende arkitektur, og de fleste ejendomsindehavere ønsker at bevare bygningens oprindelige æstetiske udtryk på trods af kravet om tilgængelighed. Et godt eksempel ser man hos Hvalsø Apotek, hvor man har fundet en elegant løsning på udfordringen ved at anbringe en FlexStep ved siden af den faste trappe. Denne smarte løsning sikrer, at en platformslift til både kørestolsbrugere og gående skjules problemfrit, samtidig med at bygningens visuelle harmoni bevares.

- 1 Kaldestation monteret på søjle
- 2 Matchende gelændere og håndlister
- 3 Samme trætrin på FlexStep og repos
- 4 Vertikalbarriere
- 5 Fast trappe

”Alternativet var at bygge en rampe. Det ville være meget billigere, men det ville også blive grimt. Frem for alt ville det være manglende respekt over for den snart 150 år gamle apoteksbygning, og jeg ville nødtigt ødelægge den smukke helhed.”



# Komfort og sikkerhed





## FORDELE

- 2 i 1-løsning: trappe og lift
- Dansk kvalitetsprodukt
- Kan installeres både indendørs og udendørs
- Mange designmuligheder
- Nem at integrere i både nyt og eksisterende byggeri
- Plug-and-play-installation
- Indbygget maskineri



# FlexStep Case

## Lægeklinik

### FlexStep installeret i lægeklinik i København

I Kanalbyen på Sydhavnen i København ligger en lille hyggelig familielægepraksis, der med sin simple og elegante indretning passer godt ind i det omkringliggende miljø med en travl havn, masser af vandaktiviteter og moderne nybyggeri. Liftups FlexStep indtager en central plads i dette moderne lægehus' minimalistiske og stilrene interiør. Den 6-trins FlexStep sikrer fuld tilgængelighed og forener de to plateauer i huset.







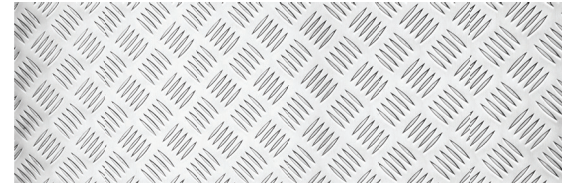
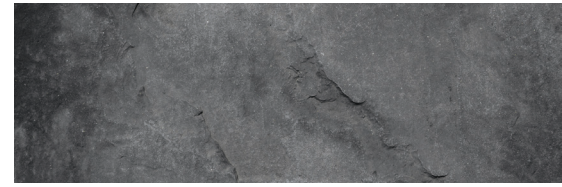
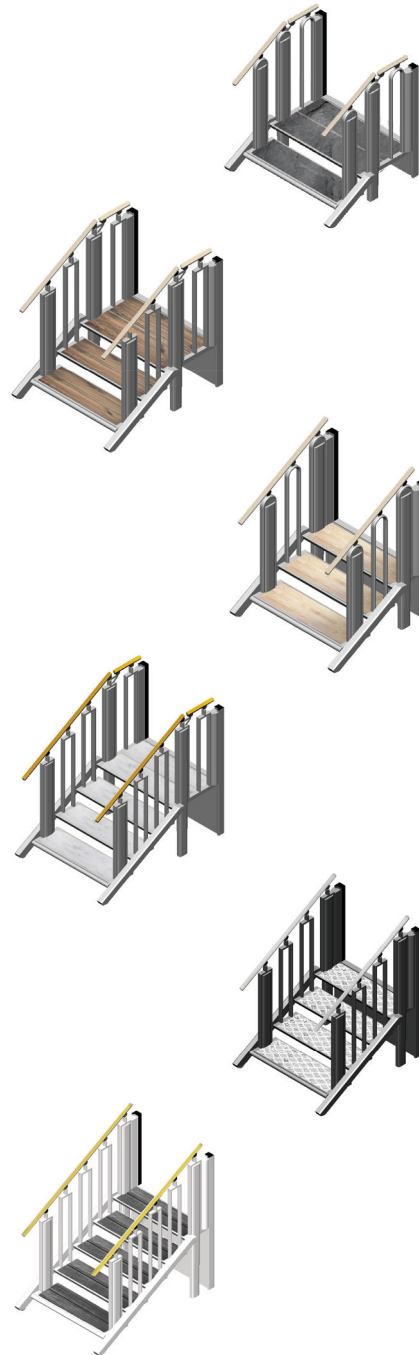
Valget af den hvide trappe med trin i samme træbeklædning som resten af gulvet får løsningen til at fremstå let og elegant. Med den dobbelte funktion som trappe og lift kan gangbesværede og kørestolsbrugere komme trygt rundt, selvom klinikken er indrettet i to plan.



- 1 Materialet i trinene matcher det øvrige gulv
- 2 Elektronisk, indbygget styresystem
- 3 Lakeret i RAL-farven hvid, så den matcher indretningen
- 4 Løser problemet med pladsmangel
- 5 Lys i kontrolpanelet

”Jeg valgte FlexStep, fordi den er pladsbesparende, idet trappe og lift er i ét, og så synes jeg, det er en pæn løsning.”







# En lang række muligheder

- Liften har fra 2 til 6 trin, og hvis platformen er for kort til en kørestol, forlænges det øverste trin.
- For at opnå den perfekte helhed kan enhver RAL-farve vælges efter ønske (standard: Gris 900 Sable).
- Du kan montere dine egne matchende gulvbrædder på trinene, så FlexStep integreres perfekt i det eksisterende miljø (standard: Ask, bøg, kirsebær, fyr, valnød, aluminiumsskakbræt, skridsikkert linoleum, mahogni, mahogniplanke, eg, egeplanke).
- Behandling: Olie, lak eller uden topbelægning.
- For at opnå den perfekte designmæssige sammenhæng med trappens gelændere kan alle RAL-farver på de monterede gelændere vælges individuelt efter anmodning (standard: ask, bøg, kirsebær, mahogni, eg, fyr, valnød, lakeret firkantet/rund håndliste i rustfrit stål, firkantet/rund lakeret metalliste, rund håndliste i messing).
- Matchende håndlister og trappe (i overensstemmelse med DS/EN 1090).
- En- eller tovejs (eksterne) kaldestationer – kablede/trådløse – til vægmontering eller på fritstående søjle.
- Alarmsystem på selve liften.
- Vælg firkantede eller runde balustre for perfekt og elegant integration.
- Konfigurér liften med en sikkerhedsdør, vertikalbarriere og/eller den automatiske platformsbarriere.
- Den nye vendbare dør gør det muligt at vælge på installationsstedet, om døren skal åbne til højre eller venstre.
- Rampe, der vipper op for at yde maksimal afkørselssikring.
- Leveres til plug-and-play-installation eller adskilt af hensyn til transporten, hvis pladsen er begrænset.
- Nøgleslås til sikring mod ulykker, f.eks. på offentlige steder.

# LPC – 3 ENKLE TRIN

## LIFTUPS PRODUKTKONFIGURATOR

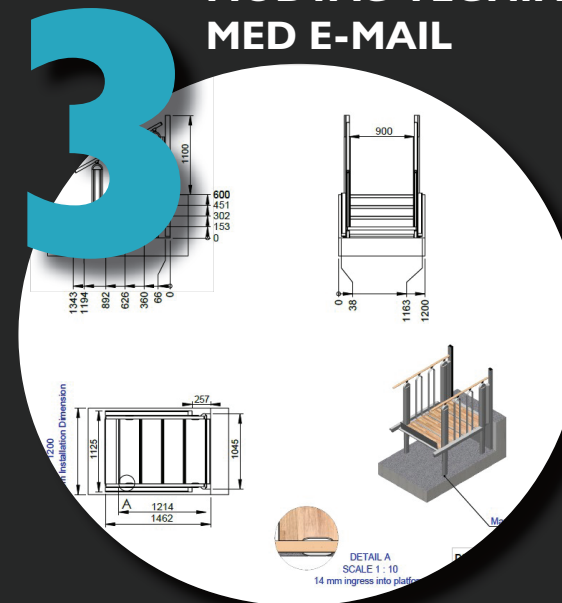
### 1 KONFIGURERING AF DIN FLEXSTEP



### 2 VÆLG FILTYPE



### 3 MODTAG TEGNINGER MED E-MAIL



Design din egen FlexStep i Liftups produktkonfigurator LPC, og modtag tegningen i pdf-, dwg-, dxf- eller rvt-format med e-mail i løbet af få sekunder. I LPC er der tre forskellige niveauer:

- Gæster
- Professionelle
- Forhandlere

**PRØV LPC HER**



[www.liftup.dk/lpc](http://www.liftup.dk/lpc)

Kontakt Liftup for at få adgang som forhandler eller professionel.



# FLEXSTEP SPECIFIKATIONER

Model: .....	FlexStep V2
Løftekapacitet: .....	400 kg/2 pers.
Indvendige mål: .....	B 700/800/900/1.000 mm – L 900-1.800 mm
Udvendige mål: .....	B 930-1.230 mm – L 1.095-2.010 mm.
Løfthastighed: .....	40 mm/sek.
Trinbredder: .....	700/800/900/1.000 mm.
Trinmodeller: .....	8 modeller: 2-6 trin
Løfthøjde: .....	240-1.250 mm
Driftscyklus: .....	2 min. for hver 5 min.
Vægt: .....	125-205 kg
El-forsyning: .....	110-240 V – 50 Hz – (1,1 A). Maks.: 90 W, standby < 6 W
Godkendelse: .....	CE-mærket 2006/42/EF (Maskindirektivet)

## ISO-certificering

Liftup er ISO-certificeret iht. standard for kvalitetsstyring ISO 9001. Certificeringen er opnået gennem aftaler om kontinuerlig og periodisk vurdering af et tredjeparts bedømmelsesorgan, der gennemgår og auditerer organisationen for at sikre, at kvalitetsprocesserne følges. Den er din garanti for, at vi konsekvent leverer kvalitetsprodukter og -tjenester, der opfylder dine behov og forventninger samt de til enhver tid gældende lovkrav.

## Anvendt standard

FlexStep er udviklet i henhold til de relevante krav i ISO 9386-1:2000.

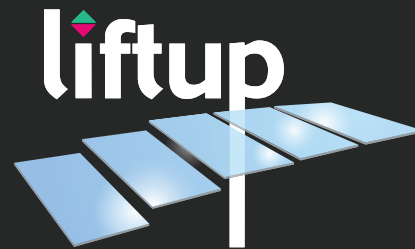
## Produktcertifikat for FlexStep V2

Teknologisk Institut, Certificering og inspektion, attesterer hermed, at FlexStep V2 er funktionsafprøvet den 22. januar 2018 i Støvring. Den tekniske dokumentation er gennemgået, og FlexStep V2 er fundet at opfylde kravene, der vedrører dem, i Maskindirektivet 2006/42/EF med senere ændringer samt det danske Arbejdstilsyns bekendtgørelse nr. 693 af 10. juni 2013 om indretning af tekniske hjælpemidler.



# lifting people

Vi ønsker at ændre den måde, mennesker tænker på adgangsløsninger på: Mere end blot teknologi, du behøver – det er teknologi, du ønsker dig. Vi designer hensynsfulde holistiske og æstetiske adgangsløsninger, hvor hver enkelt del bidrager til at forbedre den samlede brugeroplevelse. Vi skaber unikke, skræddersyede løsninger, hvor produktet hjælper mennesker og som er fuldt ud og elegant integreret i den eksisterende arkitektur. Det betyder, at vores adgangsløsninger har en emotionelt opløftende og tilfredsstillende virkning – fordi de er komfortable, brugervenlige og elegant designede. Det betyder også, at vi kan ændre adgangsløsninger fra at være redskaber, der løser en opgave for de få – til at være intelligente løsninger med et indbydende design, som alle kan glæde sig over.



[WWW.LIFTUP.DK](http://WWW.LIFTUP.DK)



Denne brochurer  
er trykt på  
genanvendeligt papir

Liftup A/S | Hagensvej 21 | DK-9530 Støvring | Denmark | +45 96 86 30 20 | [mail@liftup.dk](mailto:mail@liftup.dk) | [www.liftup.dk](http://www.liftup.dk) | CVR DK-1015 3964